

**Parengta projektui „Neformaliojo vaikų švietimo paslaugų plėtra  
“ (Nr. 09.2.2-ESFA-V-729-01-0001)**

**Edukacinė prorama „Nepažintoji Baltų kultūra“**

**Programa skirta:** 1–12 klasių mokiniams

**Vieta:** Kalvystės muziejus, Šaltkalvių g. 2/2a, Klaipėda

**Mokytojas:** Dionizas Varkalis

**Edukacijos tikslas:** pagilinti Lietuvos kultūrinio paveldo pažinimą ir ugdyti gebėjimus mokytis menų.

**Teorija:**

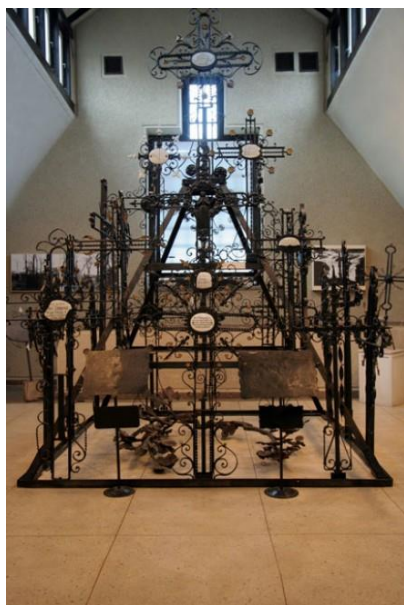
Edukacinio užsiėmimo metu mokiniai susipažins su pirmųjų žmonių atsikraustymu į Rytų Pabaltijo teritoriją, pirmaisiais žmonių verslais, darbo įrankiais, baltų, kaip etninės grupės, formavimosi pradžia. Bus atskleisti jų prekybiniai ryšiai su kitais kraštais, padėta suvokti, kur ir kaip gyveno vakarų baltai. Užsiėmimo metu mokiniams bus demonstruojami vakarų baltų papuošalai, jie susipažins su senosios juvelyrikos technologijomis, baltų papuošalų įvairove, ornamentais ir jų prasme.

**Praktika:**

Praktinės dalies metu mokiniai iš žalvario žaliavos gaminsis kuršiškus papuošalus arba iš molio pasigamins miniatiūrinį dubenėlį ir jį ornamentuos baltišku stiliumi. Praktinė užduotis parenkama atsižvelgiant į vaikų amžių.

**Ekspozicijos apžiūra:**

Kalvystės muziejus atidarytas 1992 m. šaltkalvio Fr. Grimo kalvės vietoje. Pirmajame aukšte daugiausia vietos skirta medžiagai apie žymaus Klaipėdos meistro G. Kackės kalvę. Eksponuojama autentiška kalvės iškaba, ištisa vitrina paties G. Kackės rankomis pagamintų medinių formų raidėms ir skaičiams lieti, kalvio antspaudas. Čia atkurtas G. Kackės kalvės interjeras.



*Kalvystės muziejaus ekspozicijos fragmentas.*

*D. Čizaitės nuotr.*

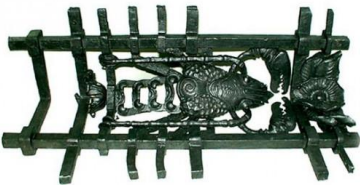
Ekspozicijoje taip pat matome G. Kackės ir kitose Klaipėdos kalvėse pagamintus dujinius žibintus, žemės ūkio padargus, darbo įrankius, kalvės durų vyrus.



G. Kackės darbo įrankiai.  
D. Čižaitės nuotr.

Antrajame muziejaus aukšte eksponuojami Klaipėdos krašto kapinių kryžiai, tvorelės, varteliai, Didžiosios Lietuvos kryžiai-saulutės, architektūrinės Klaipėdos senamiesčio namų detalės, žvejybos įrankiai, namų apyvokos daiktai. Ši ekspozicija atspindi dviejų kultūrų – Didžiosios ir Mažosios Lietuvos – pėdsakus. Mažosios Lietuvos kryžiai puošti augaliniu ornamentu. Didžiosios Lietuvos, ypač Žemaitijos, kryžiai puošti saulutėmis, žvaigždutėmis, žalčiais, mėnuliais ir kitais pagonybės simboliais. Pagal eksponatų išdėstymą salėje išryškėja dviejų kultūrų skirtumai.

Pirmajame aukšte yra 7 eksponatai iš Karaliaučiaus miesto katedros: durų fragmentai, kalti ažuolo lapai, tujų šakos, kaltinis vėžys.



Kaltinės grotelės su vėžiu

Metaliniai kryžiai Klaipėdos krašte paplito jau XVIII a. Šio krašto kryžiuose nėra Nukryžiuotojo. Jo vietoje – porcelianinė lentelė su poetišku posakiu ar mirusiojo pavarde ir data. Ornamentai Mažojoje Lietuvoje sudaryti iš susuktų spiralių, užbaigti gėlių žiedais ar lapais. Visi Kalvystės muziejaus ekspozicijoje ir kiemelyje esantys kryžiai datuojami XIX a. pab.–XX a. pr.

Kalvės-muziejaus kiemelyje eksponuojami ypač meniški XIX a. pab.–XX a. pr. Klaipėdos kapinių kryžiai ir tvorelės.

Programos pavadinimas	Ugdymo pakopa, dalykas	Mokinių pasiekimai	Metodai	Trukmė
„Nepažintoji Baltų kultūra“	1 – 12 kl. mokiniams. Dailė, Istorija	<b>Dailė.</b> - Išmoks ornamentuoti, susipažins su skirtingais ornamentais, jų išraižymo stiliais. - Išbandys praktiškai, kaip gaminami papuošalai ar indai (priklausomai nuo grupės amžiaus). <b>Istorija.</b> - Gebės trumpai papasakoti pirmųjų žmonių atsikraustymo į Rytų Pabaltijo teritoriją, istoriją, apibūdinti jų kultūrą, gyvenimo būdą, papročius ir amatą.	Mini paskaita, Diskusija, Aktyvus klausinėjimas, Kūrybinė praktinė užduotis, Refleksija.	90 min.